

VOLKSWAGEN Polo

Prezzo: **20.100 €**

1.0 tsi life 95cv dsg

DATI PRINCIPALI

Tipologia: **usato**

Alimentazione: **Benzina**

Potenza: **12cv(70kw)**

Colore Interno:

Immatricolazione: **2025**

Cilindrata: **999 cc**

Cambio: **Automatico**

Colore Esterno: **Grigio pastello**

DATI TECNICI

Emissioni CO2: **121,00 g/km**

Num. Sedili: **5**

Carrozzeria: **Berlina**

Cons. Urbano: **l/100 km**

Cons. Misto: **5,30 l/100 km**

Passo:

Larghezza: **mm**

Massa a Vuoto: **kg**

Num. Porte: **5**

Normativa Eco.:

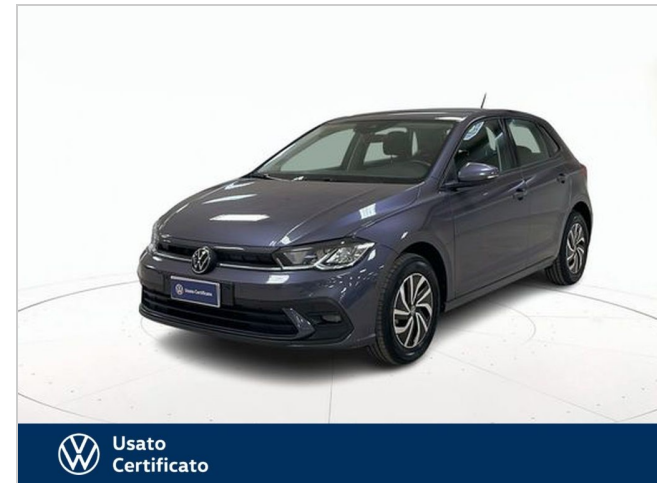
Num. Cilindri: **3**

Cons. Extraurb.: **l/100 km**

Trazione: **anteriore**

Lunghezza: **mm**

Altezza: **mm**



NOTE

[Rif. V26267]

VISIBILE PRESSO:

AUTOVEGA SRL
VIA DELLA SCIENZA , 52
36100 VICENZA

CONTATTACI: mail info@autovega.com - 0444-220007

I NOSTRI PUNTI DI FORZA:

-GARANZIA UFFICIALE " Usato Certificato" : una delle poche che copre: motore, cambio manuale/automatico, alberi di trasmissione, sterzo, impianto freni, impianto di alimentazione, impianto elettrico, impianto di raffreddamento, impianto di scarico, sistemi di sicurezza, condizionatore d'aria, elettronica di comfort e assale/gruppo di rinvio

-CHILOMETRI CERTIFICATI

-FINANZIAMENTI O LEASING SU MISURA CON TASSI AGEVOLATI

-ACQUISTI SICURI E SENZA SORPRESE DIRETTAMENTE DALLA CONCESSIONARIA AUTOVEGA CHE E' A DISPOSIZIONE ANCHE DOPO L'ACQUISTO

Visita il nostro sito www.autovega.com o www.autousategroup.com per un grande gruppo di marchi premium nato dall'unione di 11 sedi operative.

Diventa anche tu fan di Autovega su facebook all'indirizzo <https://www.facebook.com/Autovegasrl>

Autovega srl declina ogni responsabilit  per eventuali involontarie incongruenze, che non rappresentano in alcun modo un impegno contrattuale.